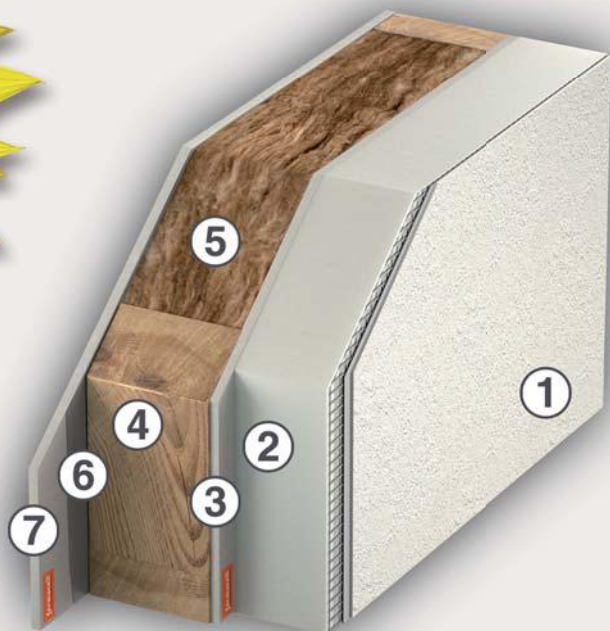


Ściana standardowa o współczynniku przenikania ciepła $U = 0,13 \text{ W} / (\text{m}^2\text{K})$

www.hanlo.pl



Grubość ściany: 31 cm

Ściana o współczynniku $U = 0,13$

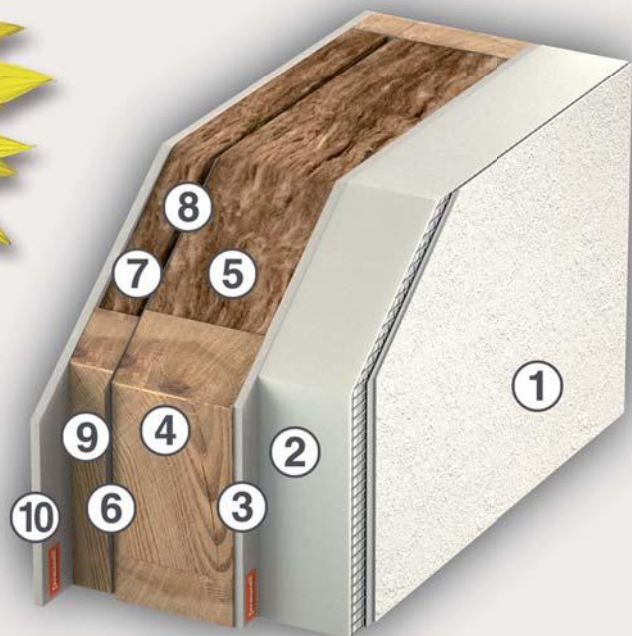
1. Tynk zewnętrzny wraz z podkładem oraz z siatką z włókna szklanego
2. Płyta ocieplająca, styropian wraz z warstwą kleju 120 mm, System firmy STO WLG 035
3. Płyta Fermacell (biologiczna płyta gipsowo-włóknowa) 12,5 mm
4. Konstrukcja ramowa z drewna konstrukcyjnego KVH 6/16100 160 mm
5. Naturalna wełna mineralna w ECOSE® Technology wypełniająca konstrukcję drewnianą 160 mm, WLG 035
6. Folia paroizolacyjna 0,2 mm
7. Płyta Fermacell 12,5 mm

hanlo
domy

PRZYNOSZĄ SZCZĘŚCIE.

Ściana pasywna o współczynniku przenikania ciepła $U = 0,11 \text{ W} / (\text{m}^2\text{K})$

www.hanlo.pl



Grubość ściany: 37 cm

Ściana o współczynniku $U = 0,11$

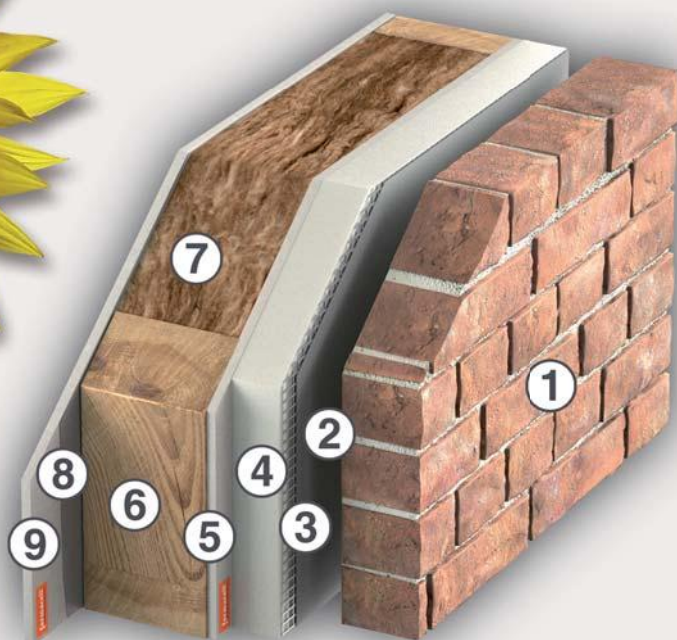
1. Tynk zewnętrzny wraz z podkładem oraz z siatką z włókna szklanego
2. Płyta ocieplająca, styropian wraz z warstwą kleju 120 mm, System firmy STO WLG 035
3. Płyta Fermacell (biologiczna płyta gipsowo-włóknowa) 12,5 mm
4. Konstrukcja ramowa z drewna konstrukcyjnego KVH 6/16100 160 mm
5. Naturalna wełna mineralna w ECOSE® Technology wypełniająca konstrukcję drewnianą 160 mm, WLG 035
6. Folia paroizolacyjna 0,2 mm
7. Naturalna wełna mineralna w ECOSE® Technology wypełniająca konstrukcję drewnianą 50 mm, WLG 040
8. Warstwa powietrza 10 mm
9. Konstrukcja ramowa z drewna konstrukcyjnego 60 mm
10. Płyta Fermacell 12,5 mm

hanlo
domy

PRZYNOSZĄ SZCZĘŚCIE.

Ściana z klinkierem o współczynniku przenikania ciepła $U = 0,19 \text{ W} / (\text{m}^2\text{K})$

www.hanlo.pl



Grubość ściany: 40 cm

Ściana o współczynniku $U = 0,19$

1. Klinkier 115 mm
2. Warstwa powietrza 40 mm
3. Tynk gruntujący
4. Płyta ocieplająca, styropian wraz z warstwą kleju 60 mm, System firmy STO WLG 035
5. Płyta Fermacell (biologiczna płyta gipsowo-włóknowa) 12,5 mm
6. Masywna konstrukcja ramowa z drewna konstrukcyjnego KVH 6/16100 160 mm
7. Naturalna wełna mineralna w ECOSE® Technology wypełniająca konstrukcję drewnianą 160 mm, WLG 035
8. Folia paroizolacyjna 0,2 mm
9. Płyta Fermacell 12,5 mm

hanlo
domy

PRZYNOSZĄ SZCZĘŚCIE.